

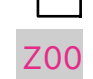


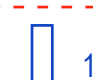

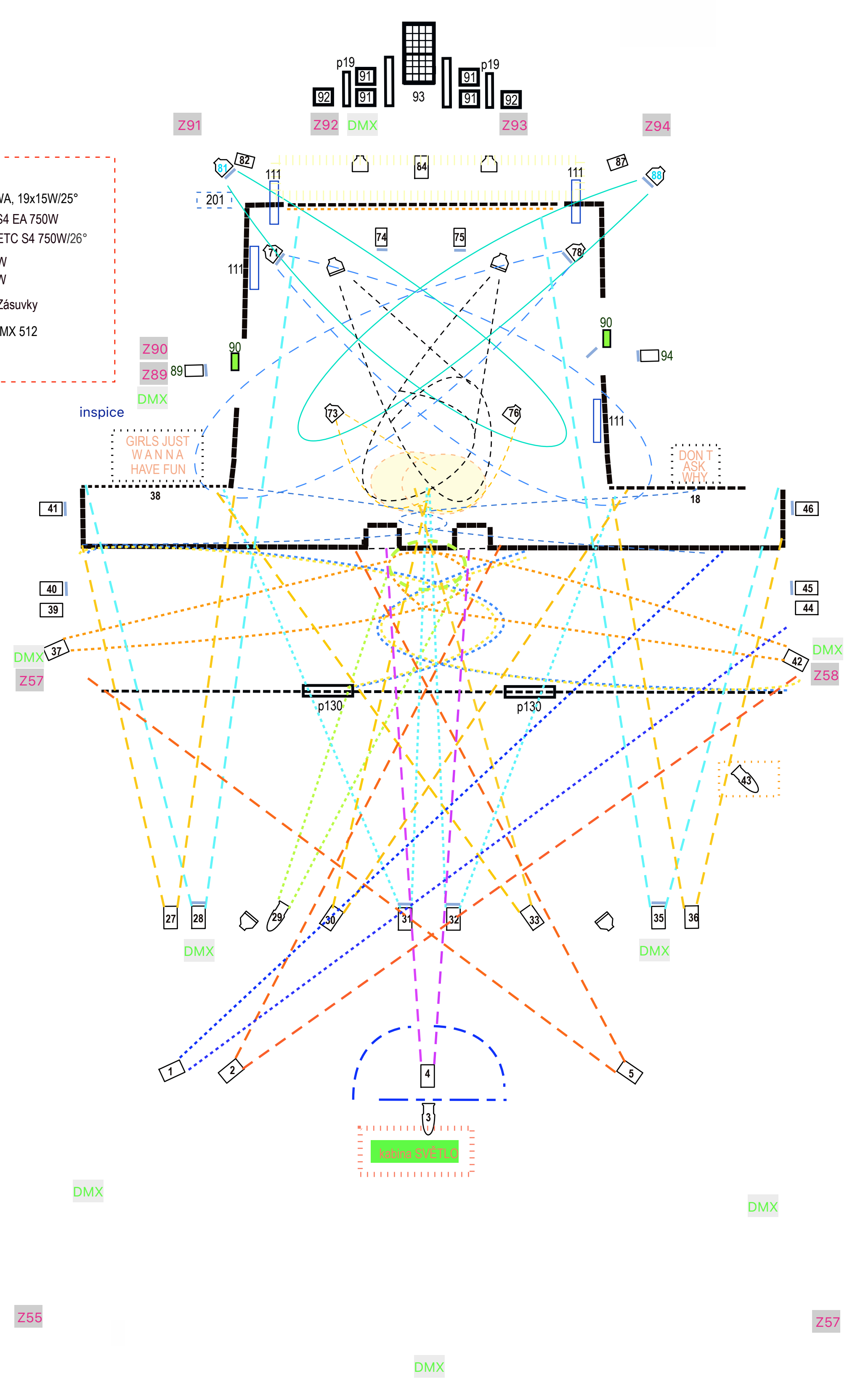


-  4 \* LED RGBWA, 19x15W/25°
-  10 \* PAR ETC S4 EA 750W
-  10 \* PROFILE ETC S4 750W/26°
-  24 \* FHR 1000W
-  30 \* FHR 500W
-  Stmívané Zásuvky
-  Zásuvky DMX 512

 111(96) -zářivky



# MECHANICKÝ POMERANČ

## LIGHT plan

### Jeviště – ZAŘÍZENÍ

A VANY krajní soustavy	L 92 P 92	vlevo a vpravo vedle ULTRA6, na kraj
B VANY na židli/4 bazal,	L 91 P 91	vlevo a vpravo vedle ULTRA9, na židli vedle
C BAZALY	93	uprostřed u stěny za obrazem
D ULTRA BAR 9 propojit, DMX3	p10	vedle bazal, na stojáka, do kovových rámců,
D2 ULTRA BAR 6	p19	mezi vany, na stojáka, propojit, DMX3
E ULTRA BAR 6	p130	vedle schodů, na semi pod diváky
F PRŮVANY 500w, stativ směrem k divákům	L89 P94	201, na háky, do portálů až po roh stěny
G HAZER	p201	u L spodního rohu, vedle obrazu, DMX5
H NEONY	L38 P18(58)	zavěsit na L a P zdi, propojit adaptér a zátěž
I NOUZÁKY	L90 P 90	zavěsit nad vchody portálů, propojit
J DISCO KOULE BOTOX do pevné v P	110	háknout na motor na tahu, zapojit do
K ZÁŘIVKY, trubice/2 a 2LED zapojit do BOTOX	111	v L a P strand u obrazu, a 2 na podíjku

### Jeviště - za OBRAZEM

A1 ulice za obrazem po sv.stěnu	82	500W, stř min. ohnisko, klapnou na úzko
A2 ulice za obrazem po sv.stěnu	84	1000W, stř min. ohnisko, klapnou na úzko
A3 ulice za obrazem po sv.stěnu	87	500W, stř min. ohnisko, klapnou na úzko
B kostel stropu v zadu	L81 P88	201, PAR, diagonalně, křížem po stěněze

C kontra před L a P vstup směrem k divákům	L71 P78	201, PAR,rohem,před vchody až k rohu
--	---------	--------------------------------------

### JEVIŠTĚ

A zadní kontr klapnout od obrazu	L74 P75	201, 500W, velké ohnisko,střed napůl,
B kontr středu pod sebe	L73 P76	PARy, kontr na střed podium, mezi schody,
C kontr středu schody, pod sebe	p.121 - 129	LED PARy, kontr na střed podium, mezi

### LÁVKY

A FORBÍNA	L46 P41	201, 1000W, klap od půlky, křížem, od sebe
B FORBÍNA spodní, teplá přes sebe	L44 P39	1000W, klap,od hrany po diváky, křížem,
B2 FORBÍNA spodní, studená křížem, přes sebe	L45 P40	201, 1000W, klap,od hrany po diváky,
C KŘESLO na středu	L42 P37	1000W, stf. ohnisko, křížný dosvit, uprostřed
D FRONTY, křížně	L30 P33	1000W, tuple front, křížně, směrem do rohů
D2 FRONTY, přímě, studené obrazu	L31 P32	201, 1000W, na půl, po své, po vrchní hranu
E L a P FRONTY, teplé obraz, po své	L27 P36	1000W, na L a P část, přesah přes roh po
E2 L a P FRONTY, studené po obraz, po své	L28 P35	201, 1000W, na L a P část, přesah přes roh
F PROFIL na střed z L zem	29	ETC 700W,mezi schody na kurt a hlavně
G PROFIL obraz obrazu	34	ETC 700W, rozmáznout, klapnout ku hranám
H PROFIL DISCO ball kouli	43	ETC 700W, zaostří, zmenšit iriskou, míří na
I KŘESLO na pravo	1	1000W, min. ohnisko, křížně na pravé křeslo

J HERECKÉ na pravo řády po hr.forb	2	1000W, skoro max. ohnisko, klap od první
K HERECKÉ střední stupínek	4	1000W, úzko, po své, mezi divácké schody a
L HERECKO řády po hr.forb	5	1000W, skoro max. ohnisko, klap od první
M HERECKÉ, půlkruh,kabina stupínek po obraz	3	ETC 750, rozmaz, mezi schody na a nad